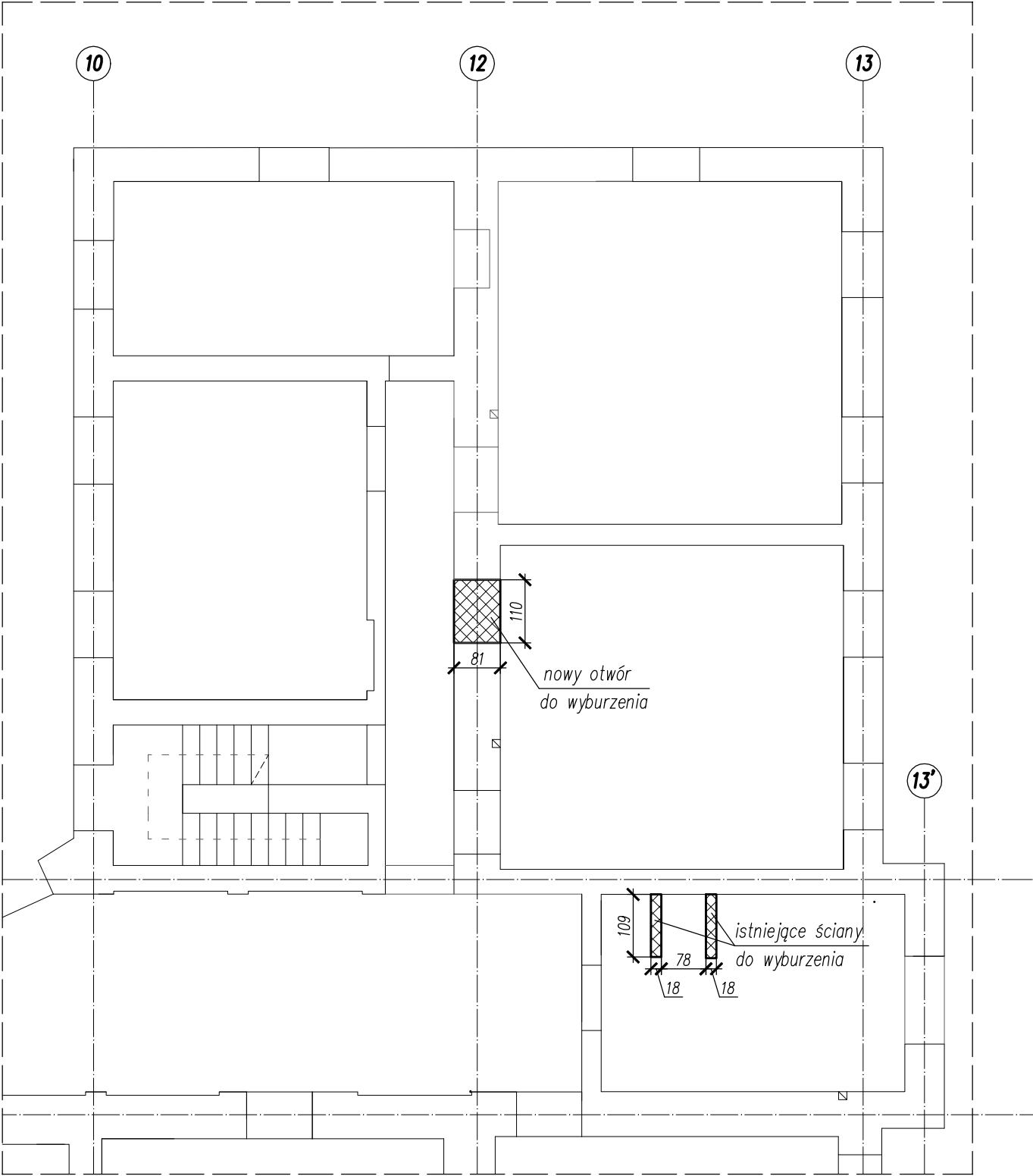


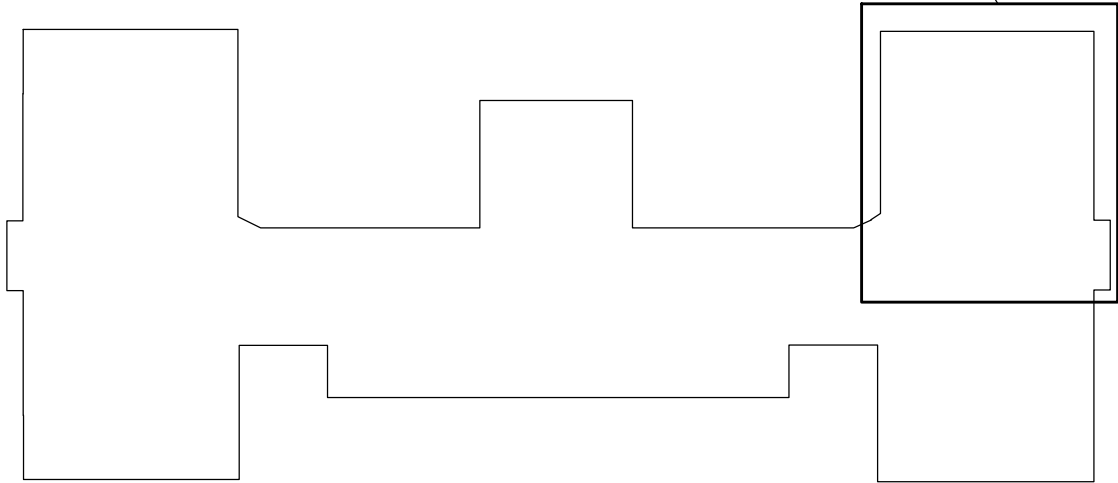
Rzut parteru

Strona P prawa



Schemat parteru
Skala 1:500

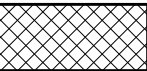
Strona L lewa



Legenda :



Elementy istniejące do pozostawienia



Elementy istniejące do wyburzenia

TEMAT	Remontu pomieszczeń i elewacji budynku nr 3 na terenie kompleksu wojskowego przy ul. Wrocławskiej 82 w Krakowie.		
LOKALIZACJA	Numer działki 1/1 obręb 0046 jednostka ewidencyjna Kraków msc. Kraków gmina Kraków		
INWESTOR	35 Wojskowy Oddział Gospodarczy ul. Krakowska 2, 30-901 Kraków		
PROJEKTOWAŁ	mgr inż. Robert Firiński upr. nr 585/94		
SPORZĄDZIŁ	mgr inż. Paweł Bochacik		
RYSUNEK	RZUT PARTERU - STRONA PRAWA. RYSUNEK SZALUNKOWY.		
Skala 1:100	Data 08.2016	Rys. nr WB3	www.marzec-budownictwo.pl marzec budownictwo